

AudiXpress

Sistema de Gestão de Auditoria



AudiXpress é uma solução nacional que possibilita a gestão integrada da equipe de auditoria e de seus trabalhos, auxiliando nas etapas de planejamento, execução e acompanhamento das auditorias.

Possui uma estrutura extremamente flexível e dinâmica que se ajusta a qualquer *modelo de negócio e auditoria*, aplicando-o em processos de auditoria em Qualidade, Conformidade, Contábil, Fiscal, Financeiro, Ambiental, Fiscalização, Inspeção, Investigação, Correição, Recursos Humanos, Controles Internos, Segurança da Informação, TI e outros.

O sistema é adequado a organizações regidas por leis, normas e procedimentos internos ou estabelecidos por órgãos fiscalizadores, controladores e reguladores, como o Banco Central, Superintendências, lei Sarbanes-Oxley.

Modelo Tradicional	Modelo AudiXpress
<ul style="list-style-type: none"> Dados em editores de texto e planilhas eletrônicas Acompanhamento manual do trabalho de auditoria Criação manual de relatórios Consolidação de Dados demoram dias/semanas Baixa produtividade em tarefas braçais Controle limitado de acesso às informações Morosidade no levantamento de dados histórico 	<ul style="list-style-type: none"> Dados em banco de dados Acompanhamento automatizado do Trabalho de auditoria por meio de notificações, relatórios e gráficos. Geração automática de relatórios Dados consolidados em segundos Segurança das informações com encriptografia Alta performance e foco produtivo na atividade chave Acesso às informações controlado por perfis de usuários Acesso rápido e simples a dados históricos

Planejamento

O **AudiXpress** permite a definição de ciclos de auditorias, onde são especificados os períodos de tempo, as entidades, os auditores para um determinado conjunto de auditorias. Além disso, os recursos a serem alocados, tais como auditores, contatos na entidade, custos, tempo, materiais de cada auditoria podem ser planejados.

Nesta fase, o programa de trabalho pode ser montado, ou a partir de um modelo usado em auditorias de rotina, ou usando procedimentos previamente definidos, ou ainda específicos para uma determinada auditoria.

Execução / Revisão

Cada procedimento é respondido especificando-se se existe um controle (norma, regulamento ou lei) que o embasa, se a entidade está em conformidade com o mesmo. Também se pode associar constatações e papéis de trabalho à resposta de um procedimento.

O trabalho do auditor pode ser revisado por seu coordenador. É possível visualizar quais itens devem ser revisados, quais já foram revisados e qual o parecer do revisor sobre um determinado item.

Acompanhamento / Follow-Up

A cada constatação podem ser associadas recomendações. A partir destas é gerado o documento de *Follow-up* para a entidade auditada.

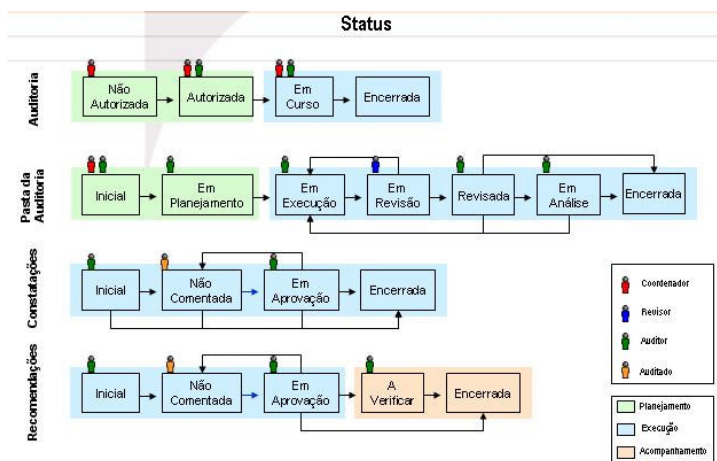
A resposta do documento de *Follow-up* pode ser feita diretamente no sistema pelo auditado que dará seu parecer sobre a recomendação. Também é possível que próprio auditor registre a resposta do auditado usando o mecanismo de importação de documento de resposta.

Controle do Fluxo de Trabalho

O **AudiXpress** foi concebido sobre a idéia do fluxo de trabalho (*Workflow*) da auditoria, dividindo o processo de auditoria em fases e especificando um conjunto de tarefas para cada fase. **Este fluxo é genérico e se ajusta a qualquer tipo de auditoria.**

Sempre que o auditor deseja mudar a fase da auditoria o sistema verifica se há as tarefas pendentes e se este auditor tem o perfil para efetuar tal mudança. Além disso, os auditores podem ser notificados sobre a mudança de status da auditoria.

É possível solicitar de imediato a análise pelo auditado de uma constatação ou recomendação mesmo durante a resposta dos procedimentos do programa de trabalho.

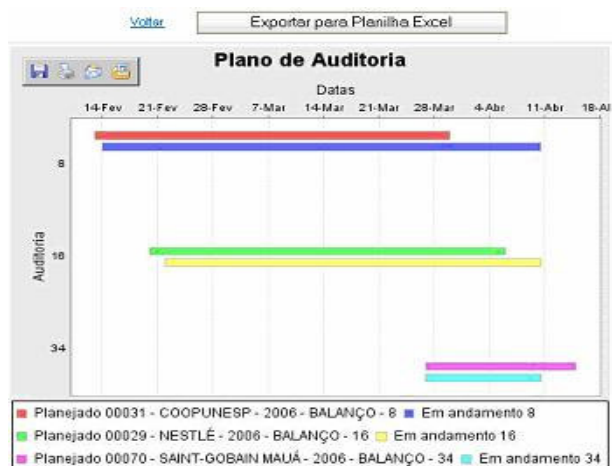


Grande Variedade de Consultas em Tempo Real

O **AudiXpress** fornece uma poderosa ferramenta de consulta que permite à equipe de auditoria buscar a informação desejada utilizando-se de condições de pesquisa e filtros especializados.

Todas as fases da auditoria podem ser acompanhadas através de consultas pré-definidas que possibilitam variados cruzamentos de dados entre os elementos armazenados no sistema como, por exemplo, as auditorias, relatórios, constatações, recomendações, resposta às recomendações, índice de aceitação e índice de produtividade.

O resultado das consultas pode ser exportado para uma planilha de cálculo (Microsoft Excel ou Open Office). Assim a impressão tornar-se-á bastante flexível, bem como ficarão disponíveis todas as funcionalidades da planilha.



Padronização de Documentos / Geração de Relatórios

O **AudiXpress** torna simples, ágil e seguro o trabalho exaustivo e moroso de produção de relatórios numa auditoria. A partir de modelos de documentos (*templates*) criados pelo próprio auditor utilizando-se de um editor de texto (Microsoft Word ou Open Office) é possível **gerar automaticamente relatórios em um clique.**

Todas as informações armazenadas do sistema podem ser rapidamente consolidadas em um relatório, de acordo com o modelo escolhido. É possível criar diversos tipos de documentos, como ordens de serviço, requisições de materiais, notificações de constatações, relatórios de despesas, relatórios de atividades.

Todos os relatórios são gerados no formato aberto RTF, sendo possível a edição posterior em editor de texto (Microsoft Word ou Open Office).

ORDEN DE SERVIÇO DE AUDITORIA				ORDEN DE SERVIÇO DE AUDITORIA			
OSA Nº	<<Auditoria>>	Fecha:		OSA Nº	001	Fecha:	
Previsão	14/02/2006	14/02/2006	14/02/2006	Previsão	14/02/2006	14/02/2006	14/02/2006
Equipe de Auditoria <<Auditoria.listaAuditor.Auditoria>> <<Auditor.Auditoria.auditor nome/>> <<Auditoria.listaAuditor.Auditoria>>				Equipe de Auditoria Sue Ellen Fabricio Garcia Imbrizi Warley Silva Ferreira			
Equipe de Análise <<Auditoria.listaAuditor.Auditoria>> <<Auditoria.listaAuditor.Auditoria>> <<Auditoria.listaAuditor.Auditoria>>				Equipe de Análise Sue Ellen Fabiano Carlos Pinto Warley Silva Ferreira			
Campo de Atribuição de Análise <<Custo Auditoria custo desc/>> <<Custo Auditoria custo desc/>> <<Custo Auditoria custo desc/>>				Campo de Atribuição de Análise 100			
Objeto:	<<Auditoria.objetoBal/>>			Objeto:	Programa Rota Zero		
Objeto:	<<Auditoria.objetoBal/>>			Objeto:	PROGRAMA ROTA ZERO		
Arquivo:	<<Auditoria.arquivo categoria/>>			Arquivo:	FORM PREPESQUISAS DA ALCOA		
Mechanik:	<<Auditoria.mechanik titulo/>>			Análise:	COOPERATIVA		
Categoria:	<<Auditoria.categoriaAuditoria/>>			Mechanik:	Fundamental		
Objeto:	<<Auditoria.objeto/>>			Categoria:	Socia		

Avaliação de Riscos e Definição de Prioridades

O **AudiXpress Risk** é o módulo de elaboração de modelos de avaliação de risco para auxiliar a equipe de auditoria a definir as prioridades do plano de auditoria (método mais conhecido como matriz de risco para seleção de auditorias). Cada modelo é composto por uma lista de fatores de risco.

A cada fator de risco é associada uma pergunta cuja resposta é preenchida pelo auditor, pela área afim ou buscada automaticamente em outro sistema. De acordo com a resposta e o tipo de fator de risco é atribuída uma pontuação para a questão baseado em seu peso.

A equipe de auditoria pode armazenar o resultado do processamento de um modelo de avaliação de risco para apoiar sua justificativa na elaboração do plano de auditoria e também para calibrar o modelo através da alteração de peso e pontuação de seus fatores de risco.

Descrição	Valor Inicial	Valor Final	Pontos
Baixa	0.0	100.0	2
Média	101.0	200.0	3
Alta	201.0	300.0	5
Crítica	301.0	500.0	8

Criticidade

- ✗ Constatações em Decorrencia de Auditorias e de Controles
- ✗ Despesa Empenhada

Relevância

- ✗ Grau de Prioridade no Programa de Governo

Segurança da Informação

O acesso à aplicação é realizado através de um *browser* utilizando-se o protocolo HTTPS, o que significa trafegar com dados e informações criptografados.

A identificação segura do servidor é um aspecto importante quando se acessa informações confidenciais remotamente.

Os dados (arquivos digitais ou informações do banco de dados) armazenados no servidor são criptografados de modo a garantir mais segurança. Assim, **mesmo que alguém tenha acesso físico aos discos ou ao banco de dados onde estão registrados os dados, não será possível ler a informação.**

As cópias de segurança (*backup*) podem ser feitos sem parar o sistema, permitindo uma maior disponibilidade e garantindo a segurança em caso de avaria do equipamento.

Acesso ao Sistema Desconectado da Rede

O **AudiXpress Desktop** é o módulo de execução da auditoria em modo *off-line*, ou seja, ele permite ao auditor realizar seus trabalhos em campo onde, às vezes, não há conexões de rede disponíveis durante a execução do trabalho. O módulo é um aplicativo executado no computador pessoal (*notebook*) do auditor.

As interfaces apresentadas no *browser* são similares à interface do aplicativo, facilitando assim a navegabilidade e usabilidade do sistema nos dois ambientes (*web* e *desktop*).

Sincronização dos Dados

O **AudiXpress** contempla um **mecanismo automático e inteligente de sincronismo de dados** entre o servidor e o módulo **AudiXpress Desktop** garantindo que o auditor sempre terá acesso a informação mais recente e atualizada.

Sistema Operacional

- ❖ Windows
- ❖ Linux
- ❖ Unix

Banco de Dados

- ❖ Banco de Dados padrão SQL ANSI 92, como:
- ❖ MySQL
- ❖ Oracle
- ❖ SQL Server
- ❖ PostgreSQL
- ❖ Hipersonic SQL

Servidor de Aplicação

- ❖ Oracle Application Server
- ❖ JBoss Application Server
- ❖ Apache Tomcat
- ❖ IBM WebSphere

Browser

- ❖ Internet Explorer
- ❖ Firefox
- ❖ Netscape Mozilla

Tecnologia

- ❖ Java 5.0

Arquitetura

- ❖ Web
- ❖ Cliente/Servidor (AudiXpress Desktop)
- ❖ 3 camadas

Idioma

- ❖ Multi Idioma, incluindo:
- ❖ Português
- ❖ Inglês
- ❖ Espanhol

Acesso Simples e Seguro

O **AudiXpress** foi criado para possibilitar o trabalho nele em qualquer lugar do mundo onde haja uma ligação em rede, através de um navegador de Internet (*browser*), com elevado nível de segurança. Qualquer computador que tenha acesso ao servidor, quer por rede local ou Internet, utilizando ou não uma Rede Privada Virtual (VPN), poderá ser utilizado como posto de trabalho.

Outra forma de utilização do sistema é através do módulo **AudiXpress Desktop**, onde o sistema é instalado no computador do auditor e ele poderá trabalhar localmente (sem a necessidade de uma conexão permanente com a rede).

Plenamente Parametrizável

O **AudiXpress** foi concebido para adequar-se a qualquer modelo de negócio e processo de auditoria de uma organização. A terminologia, o programa de trabalho e os modelos de documentos podem ser personalizados para atender fielmente a cultura organizacional.

Todo este trabalho de parametrização não demanda qualquer programação e é facilmente realizado pela própria equipe de auditoria devidamente treinada.

Treinamento

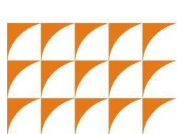
O treinamento é efetuado por uma equipe de profissionais altamente qualificados e apoiados por um **material personalizado para o processo de auditoria do cliente**.

Documentação

O **AudiXpress** é bem documentado, contando com manuais de instalação, de administração, de operação e de treinamento. Esta vasta documentação garante aos diversos profissionais envolvidos no processo de implantação da solução rápido aprendizado e fácil acesso a informação.

Inovação!

A Murah Technologies é composta por uma equipe de excelência em pesquisa e desenvolvimento de renomadas instituições de ensino e pesquisa do Brasil. É nossa missão transformar conhecimento científico e tecnológico em ferramentas criativas e inovadoras nas soluções de desafios da Gestão de Auditorias, Gestão de Documentos e gestão de Processos, auxiliando as organizações na busca por controle e transparência.



murah
technologies

Telecomunicações e Tecnologia da Informação



Para uma demonstração do **AudiXpress** ou mais informações, por favor, contate-nos: