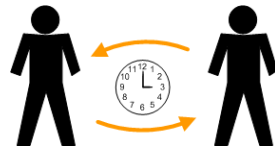


# Conceito de Workflow

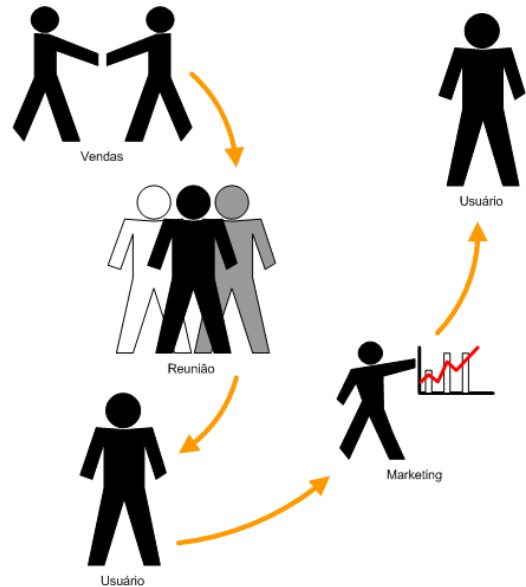
## Workflow

É a tecnologia que possibilita automatizar processos, racionalizando-os e potencializando-os por meio de dois componentes implícitos: organização e tecnologia.

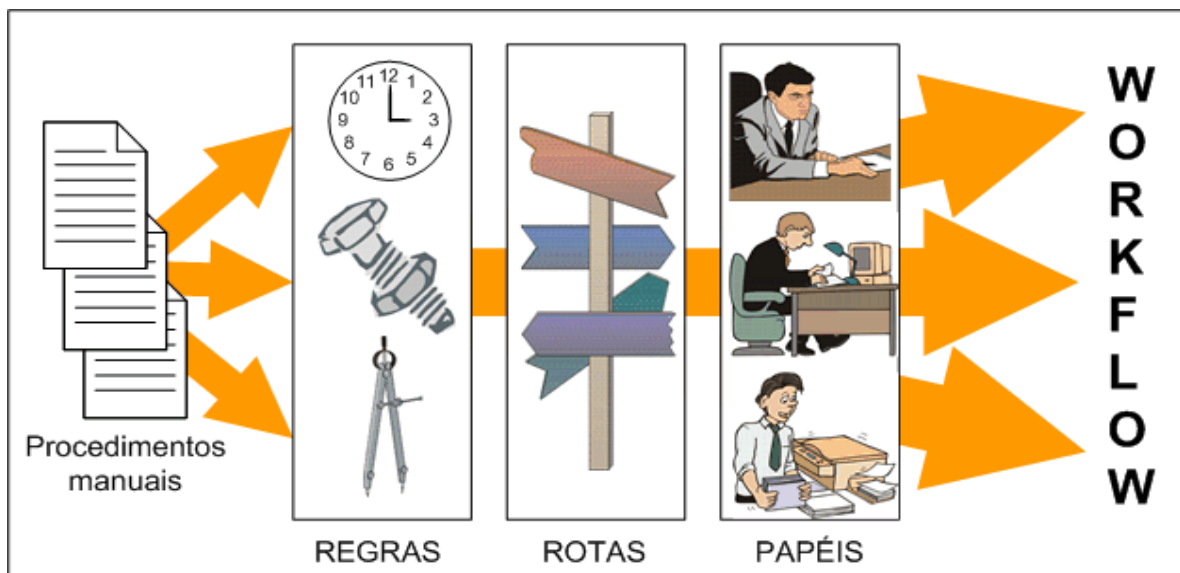
Transforma radicalmente a maneira de toda empresa executar processos, atividades, tarefas, políticas e procedimentos.



Modelo Workflow centrado no processo



## Os Três Rs do Workflow



Em inglês os 3 Rs são: Roles, Rules and Routes.

# Conceito de Workflow

## Elemento Regras

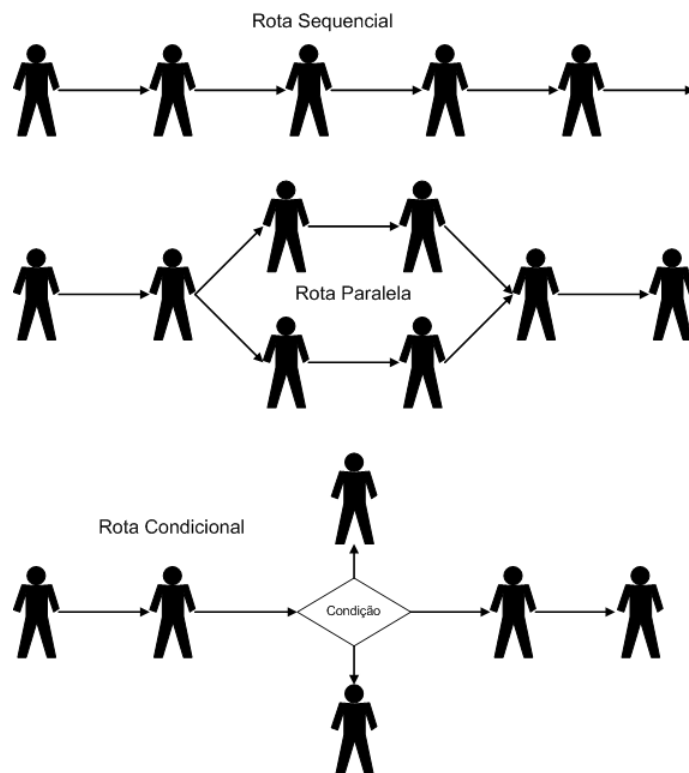
Definem quais informações devem transitar pelo fluxo de trabalho e sob quais condições.

**Exemplo:** Um documento deve ser preenchido e aprovado por um grupo de pessoas, dentro de um tempo predeterminado e rígido. As aprovações seguem regras específicas.

## Elemento Rotas

Controle de movimentação exercido sobre os documentos.

Alguns Tipos:



## Elemento Papel

Como numa peça de teatro, o papel de cada um. Quem-faz-o-quê (Organograma).

O papel é sempre o mesmo, as responsabilidades são sempre as mesmas para cada personagem existente no texto, o que muda são os atores.

Papel-usuário: pessoal e intransferível.

Papel-função: é a atividade à desempenhar dentro da cadeia de valores.

# Conceito de Workflow

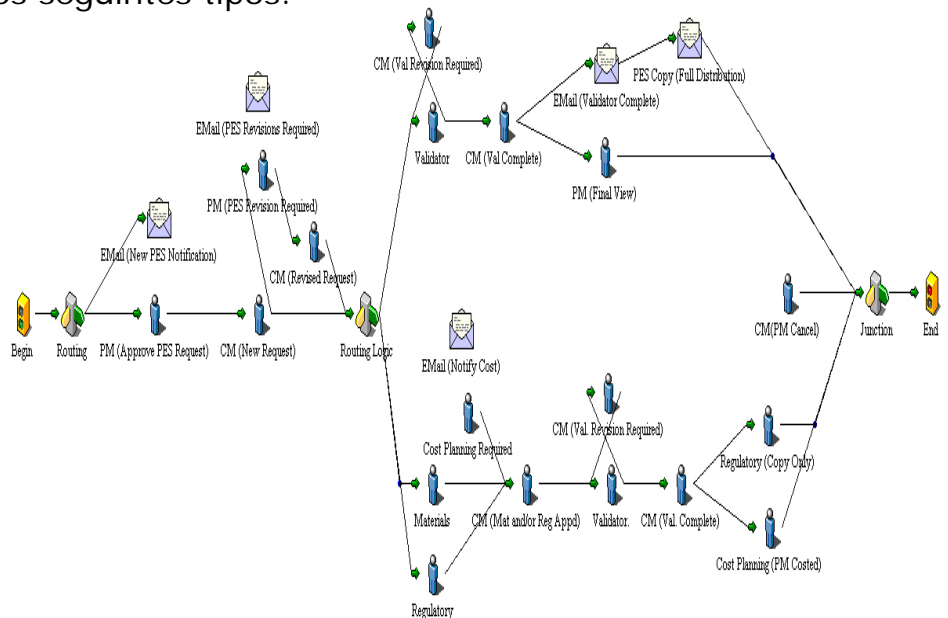
## Algumas Vantagens

- Reduzir os tempos de ciclo.
- Minimizar erros.
- Melhorar as condições de trabalho e aumentar a eficiência operacional, distribuindo automaticamente a documentação necessária à diversas etapas do seu processo. [Link](#)
- Direcionamento automático dos documentos necessários a cada ponto da cadeia de produção, chamando a atenção das pessoas envolvidas ao desempenho de atividades específicas.
- Gerenciar o processo completo desde a simulação, modelagem, desenho, formulação de regras e análise de métricas.

## Tipos de Workflow

Em geral é dividido nos seguintes tipos:

- ad hoc
- Administrativo
- Produção ou Transação
- Orientado para Objeto
- Baseado no conhecimento



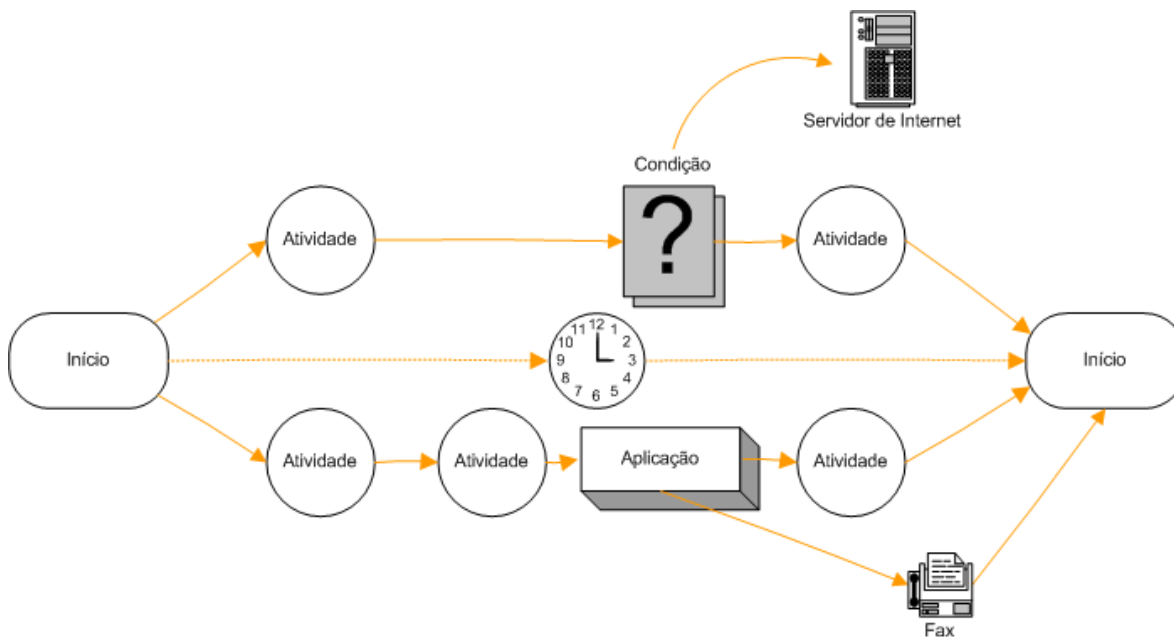
# Conceito de Workflow



## Tipos de Workflow – AD HOC

Para ser usado dinamicamente por grupos de trabalho cujos participantes necessitem executar procedimentos individualizados para cada documento processado.

**Exemplo:** e-mail.



Exemplo de Workflow orientado para e-mail e aplicações

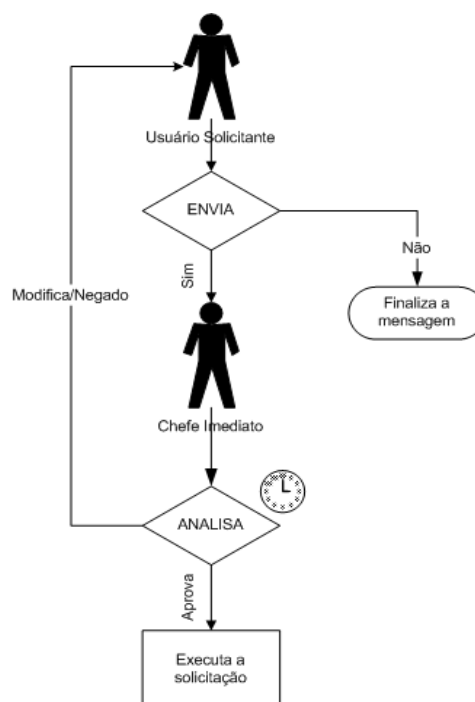
## Tipos de Workflow – ADMINISTRATIVO

Orientado para as rotinas administrativas.

Ideal para tratamento de documentos e formulários.

Gerenciamento de prazos com todos os tipos de alarmes possíveis.

Procedimento de pedido para execução de uma tarefa



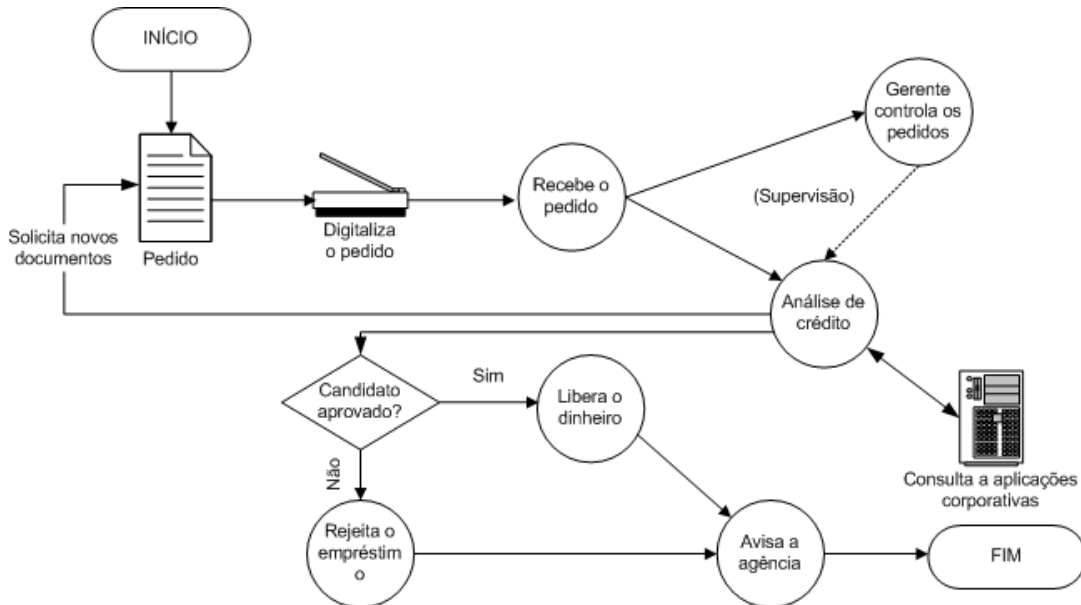
# Conceito de Workflow

## Tipos de Workflow – PRODUÇÃO OU TRANSAÇÃO

Peso pesado das aplicações Workflow.

Orientado para aplicações que envolvem grandes quantidades de dados, muitas políticas de negócio e recursos financeiros em grande escala.

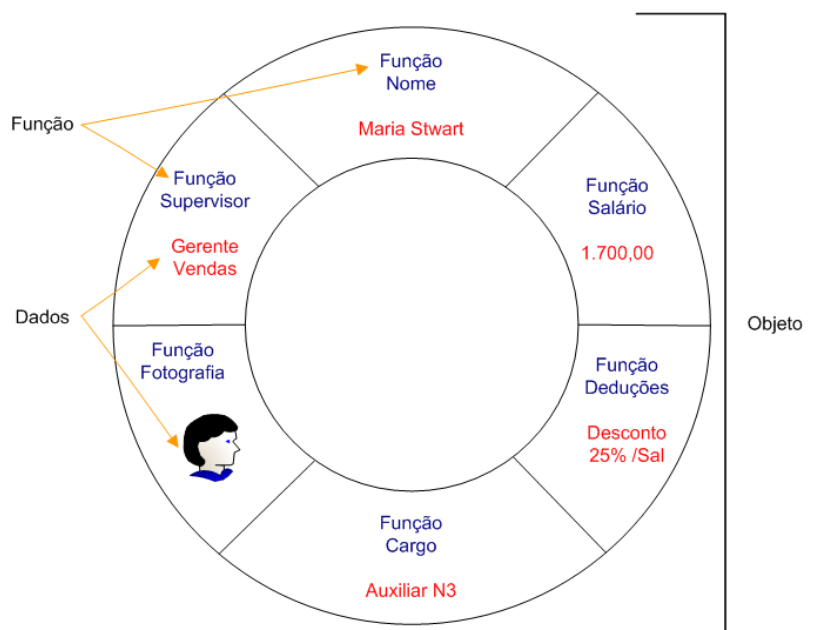
**Exemplo:** Empréstimo bancário.



## Tipos de Workflow – ORIENTADO PARA OBJETO

Um objeto é o conjunto de atributos, ou dados, e instruções sobre como os dados e os atributos devem ser processados, estocados, recuperados e visualizados pelo usuário.

**Exemplo:** Na mudança de regra, os documentos passam a ser tratados e processados com a regra nova sem afetar documentos da regra antiga.



**Exemplo genérico de um objeto e seus elementos**

# Conceito de Workflow



## Tipos de Workflow – BASEADO NO CONHECIMENTO

Aprende com seus próprios erros e acertos.

Vai além da execução pura e simples das regras preestabelecida e incorpora exceções a seus procedimentos.

Paradigma na gestão de processos.

**Exemplo:** Inteligência artificial ou sistemas desenvolvidos para poderem inferir solução a partir da vivência de fatos do cotidiano.